



Säteilylain vaikutukset radonturvallisuuteen

Päivi Kurttio

Säteilylaki + VNAs + STMAs voimaan 2018 lopulla

Radoniin liittyviä muutoksia, mm.

- Viitearvot
- Valvontavastuut
- Mittausvelvollisuus
- [Kansallinen toimintasuunnitelma radonriskien ehkäisemiseksi – STUK](#)
- [STM 2020:20 \(valtioneuvosto.fi\)](#)

Yhteistyötä

- Viranomaisten radontyöryhmä (STM, YM, STUK, Valvira, AVI/tesu, AVI/työsu, Kuntaliitto)

Mitä vaikuttavuutta voidaan mitata? **Ennen/jälkeen (kuvissa pystyviiva)**

Mitä tietoja kerätään? Mittausten määrät, pitoisuudet



Kansallinen radontietokanta [SätL 19.1§ 5]

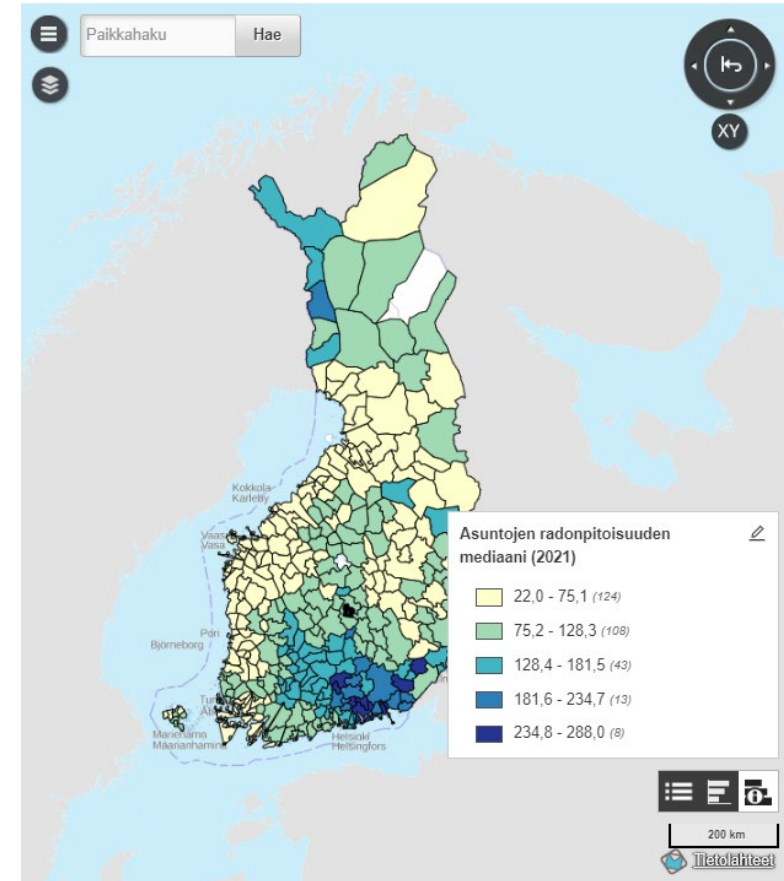
Päivittyy jatkuvasti. Tässä tuloksia v. 2021 loppuun.

ASUNNOT (terveydensuojelu valvoo, STUK auttaa viestinnässä):

- >165 000 **asuntoa**, 260 000 radonmittausta
- Vain STUKin laboratorion mittaustulokset
- [Suomen radonkartat – STUK](#)

TYÖPAIKAT (STUK valvoo):

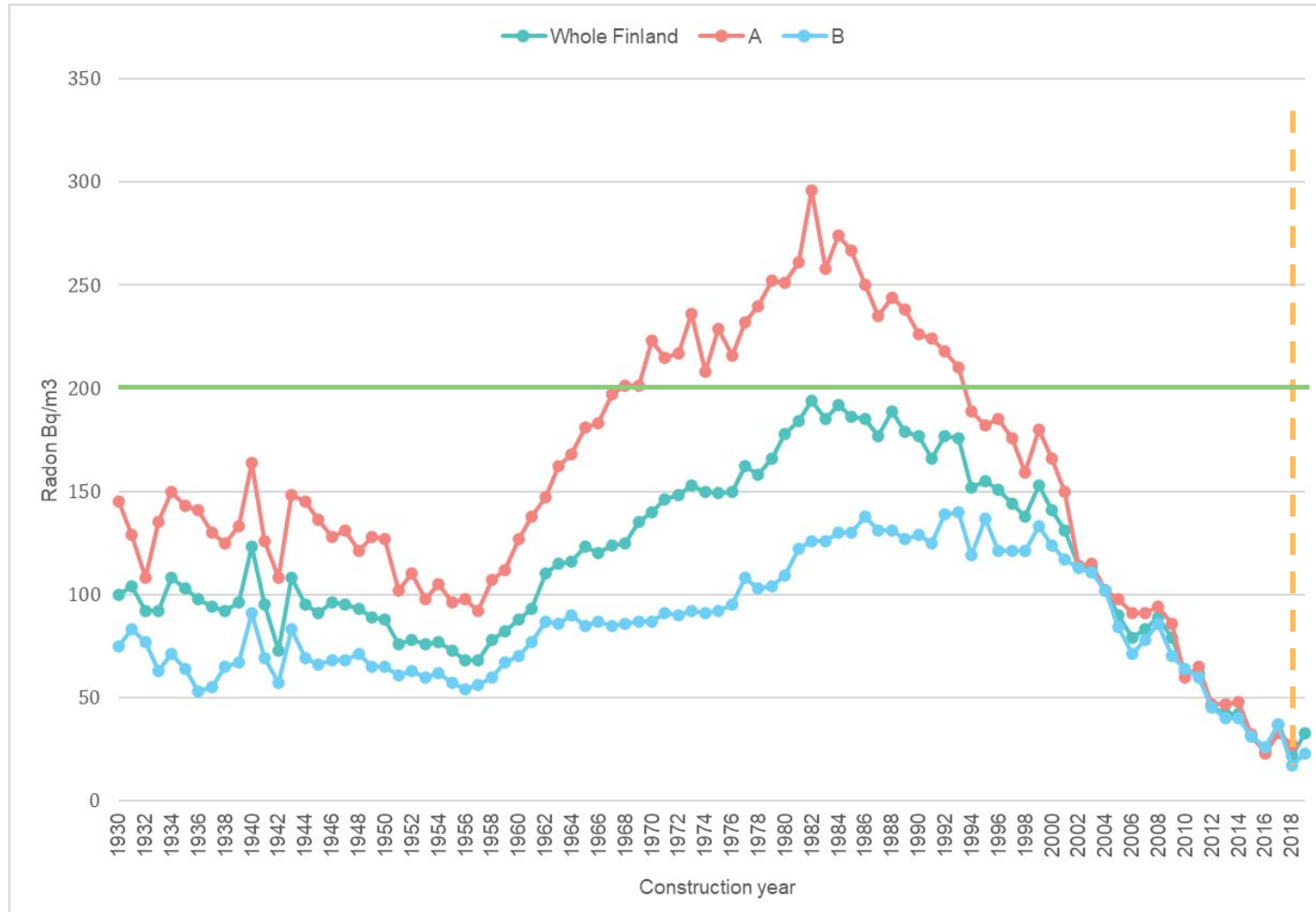
- >17 500 **tavanomaisia työpaikkoja**, 77 000 radonmittausta
- <- 2019: muista laboratorioista vain viitearvoa suuremmat tulokset
- 2019-> kaikki STUKin hyväksymillä mittareilla tehty tulokset
- [Hae oman kuntasi tai postinumeroalueesi työpaikkojen radonmittaustuloksia – STUK](#)



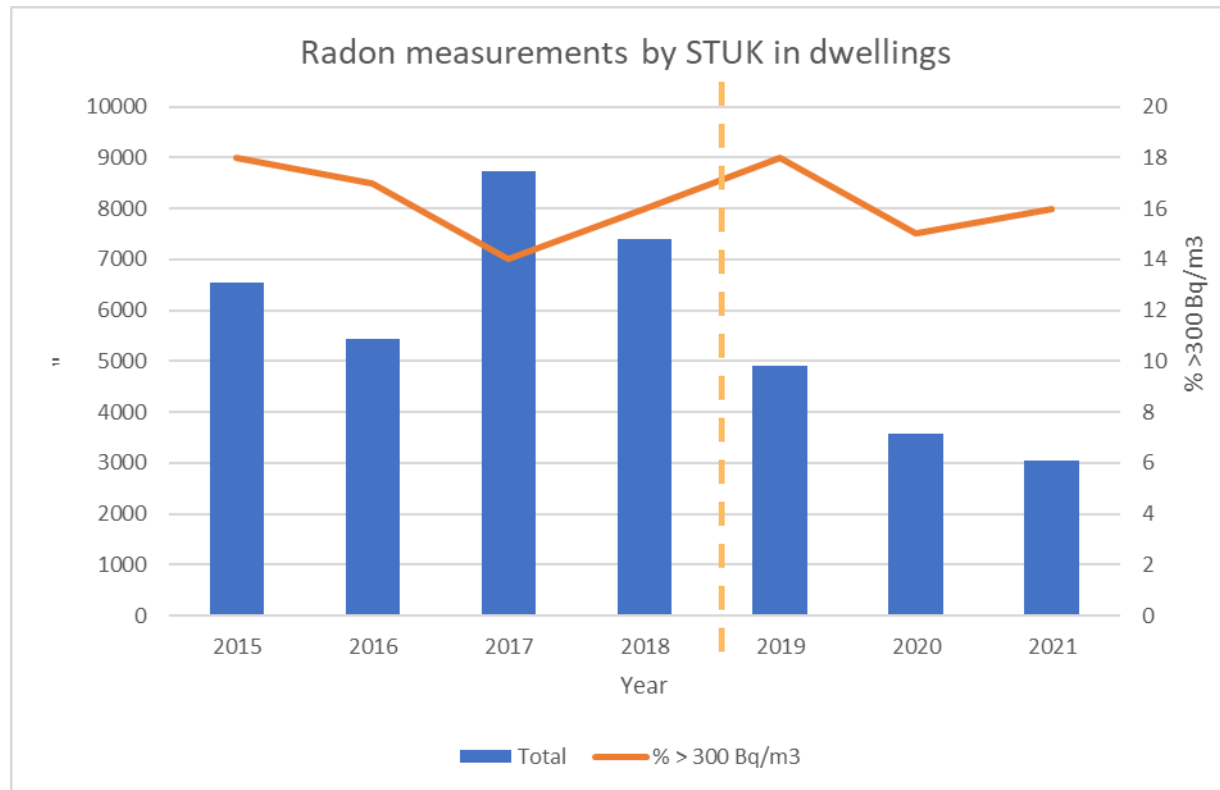
voit tarkastella karttaa myös [Suomi.fi -karttapalvelussa](#).

Radon pitoisuudet **asunnoissa** rakennusvuoden mukaan

Mediaani

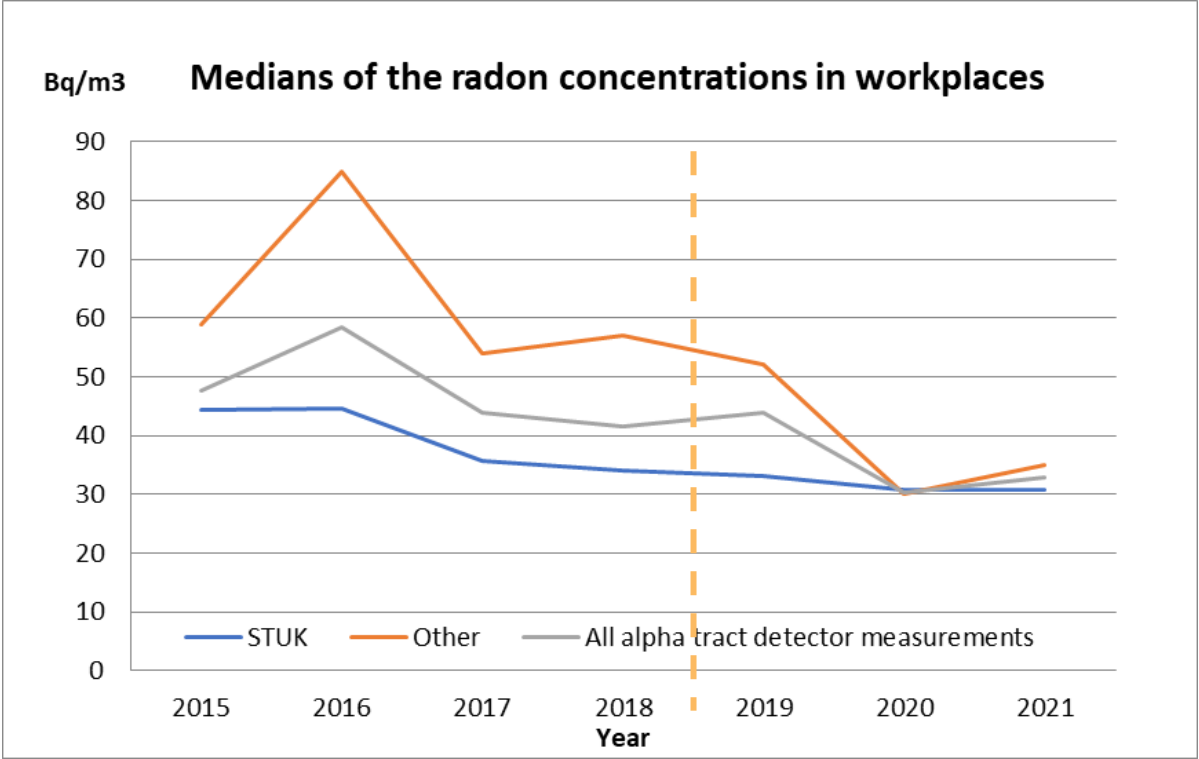
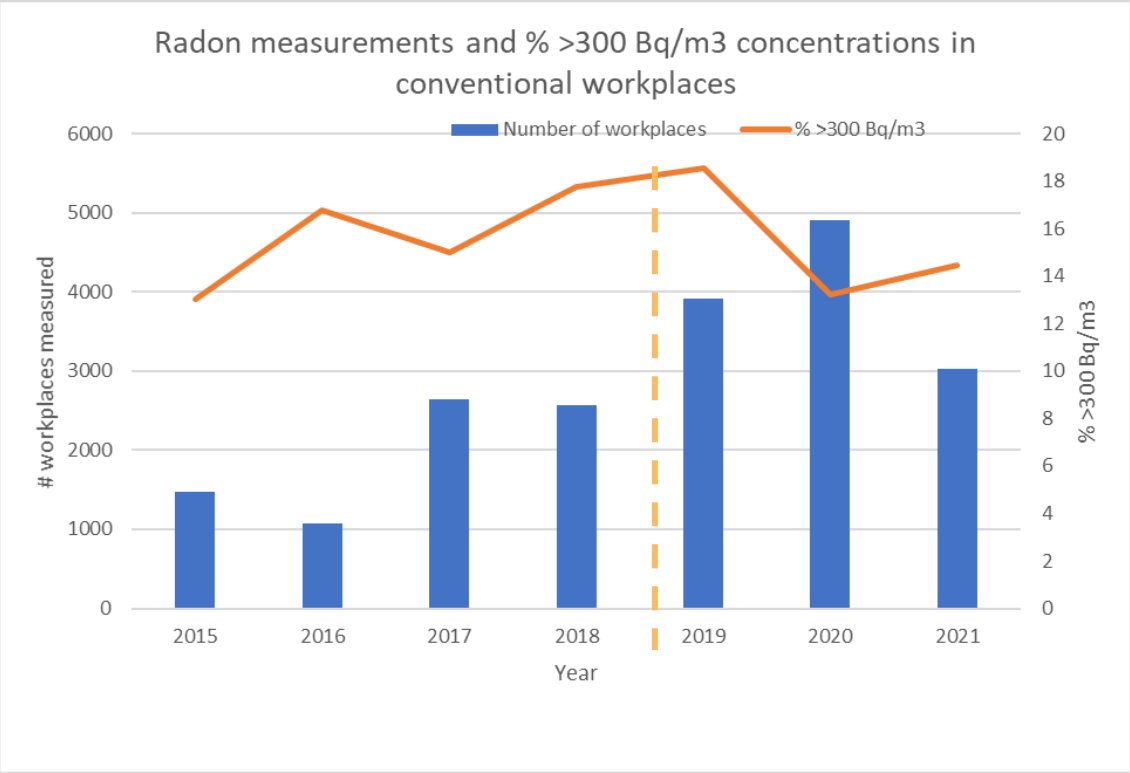


STUKin laboratorion radonmittaustuloksia asunnoissa (pylväät) Viitearvon ylityksiä (viiva, oik. Y-akseli)



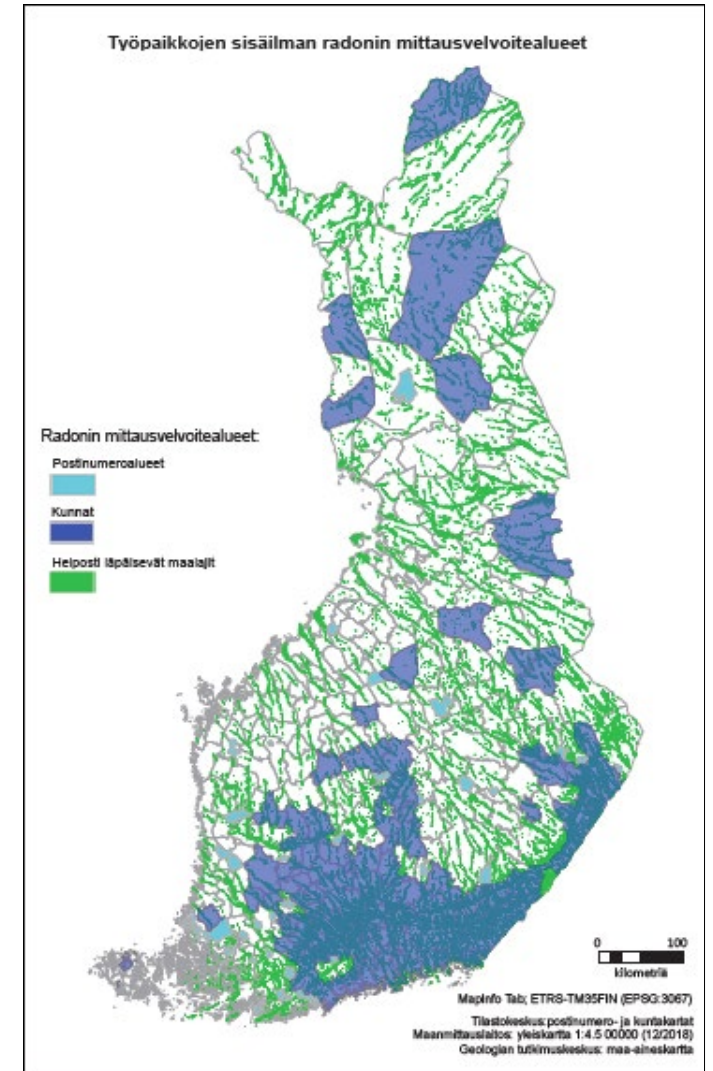
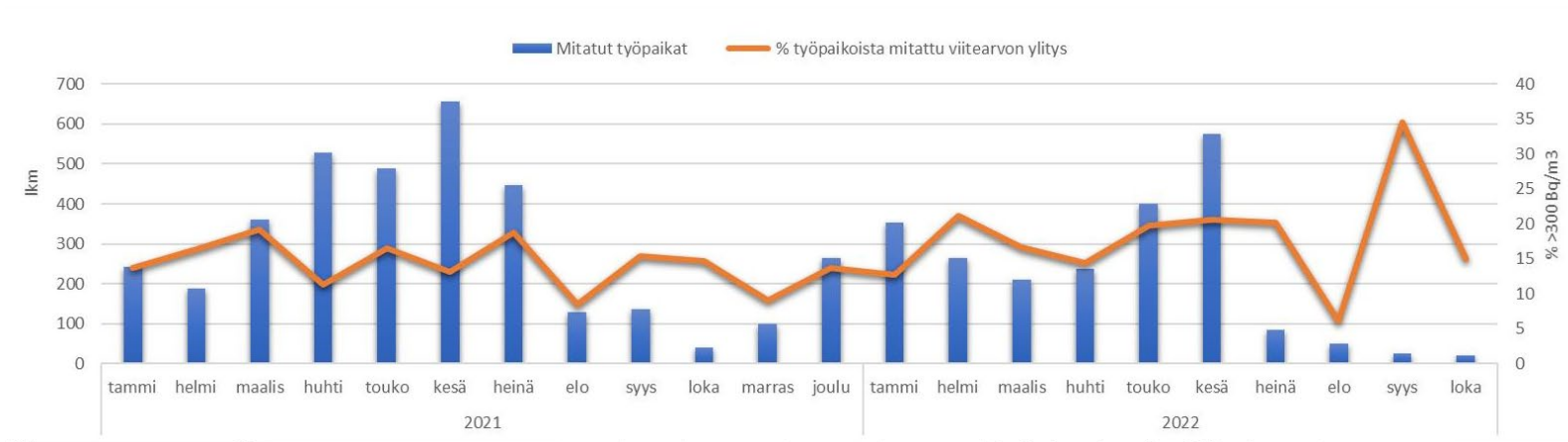
Ei sisällä muiden laboratorioden mittauksia. Toivottavasti mittaukset lisääntyneet muissa laboratorioissa

Kansallisessa radontietokannassa mitattujen työpaikkojen määrä (pylväät) ja viitearvon ylitykset (viiva, oik. Y-akseli)



Työpaikkojen radonvalvonta

- Edustava otanta:
 - arviolta 30 000 työntekijää altistuu >300 Bq/m³
- Kohdennettu valvonta : 5-35% >300 Bq/m³
 - [STUKin valvontahankkeet työpaikoilla – STUK](#)



Yhteenveto

- Radonturvallisuus parantunut säteilylain jälkeen? (11/2018-)
- Kansallinen radontietokanta on tärkeä tiedonlähde
- Radon pitoisuudet uusissa asunnoissa pienentyneet
- Radon pitoisuuksien kehittymistä kaikissa asunnoissa ei voi varmuudella tietää, koska tiedossa on vain STUKin mittaukset
- Radonaltistuminen työpaikoilla pienentynyt. Vaatii vielä altistuneiden työntekijöiden tunnistamista ja etsintää.

Tupakointi vähenee (**Savuton suomi 2030**)

Radoniin liittyvät keuhkosyövät vähenevät

